

Rodamientos de Alta Capacidad de Carga de Doble Hilera de Bolas de Contacto Angular

Los rodamientos de alta capacidad de carga de doble hilera de bolas de contacto angular fueron diseñados especialmente para bombas. Debido a su ángulo de contacto de 30°, pueden soportar cargas axiales más altas que generan mayor vida útil, minimizando el tiempo de inactividad y reduciendo los costes de mantenimiento.

Características del producto

- Alta capacidad de carga axial con ángulo de contacto de 30°.
- Jaula de Acero.
- Gran precisión dimensional y de funcionamiento (P6)
- Tratamiento Térmico para operar hasta 150°C.
- Diseño abierto o sellado.

Beneficios del Producto

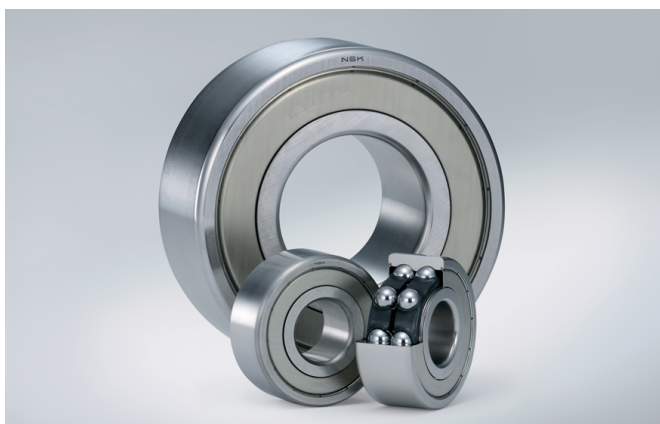
- Larga vida.
- Capacidad de Carga Axial mejorada.
- Posibilidades de reducción de tamaño.

Condiciones

- Alta Carga
- Alta Velocidad
- Alta Temperatura

Industrias

- Ventiladores y Sopladores
- Industria del Papel
- Petroquímica
- Minería y Construcción
- Servicios



3308 F W1 ZZ CG 5 P6 X26

Descripción

3308	Número básico del rodamiento
F	Ángulo de Contacto de 30°
W1	Jaula de Acero
ZZ	Blindaje a ambos lados
CG 5	Juego Radial
P6	Precisión
X26	Tratamiento Térmico