

Rodamientos de Rodillos Cilíndricos con Jaula de L-PPS para Compresores de Tornillo

Los rodamientos en jaula L-PPS ofrecen una resistencia superior al calor y al desgaste con alta resistencia y estabilidad química. Este material de jaula, combinado con un diseño interno óptimo, proporciona una vida más larga para los compresores de tornillo, reduciendo el mantenimiento no planificado y costosos tiempos de inactividad.

Características del producto

- Jaula L-PPS.
- Diseño interno optimizado.
- Jaula guiada por los elementos rodantes.

Beneficios del Producto

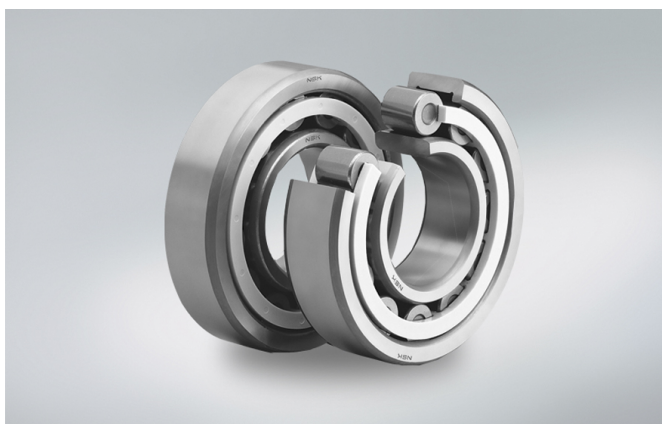
- Resistencia mejorada contra el calor y el desgaste de la jaula.
- Buena estabilidad química de la jaula incluso cuando está expuesta al aceite, refrigerantes o gas amoníaco.
- Mayor capacidad de carga gracias a un diseño interno optimizado.
- Flujo mejorado del lubricante.

Condiciones

- Ambientes Arduos
- Alta Carga
- Alta Temperatura
- Lubricación

Industrias

- Química y Farmacéutica
- Bombas y Compresores Industriales
- Petroquímica



NU	310	E	T7
----	-----	---	----

Descripción

NU	Tipo de Rodamiento
310	Numero de serie y diámetro
E	Alta Capacidad de Carga
T7	Jaula L-PPS