

Rodamientos BMPC

Los rodamientos de bolas de contacto angular de la Serie BMPC están diseñados específicamente para satisfacer las exigencias rigurosas de las bombas centrífugas. Su jaula de latón mecanizado de alta resistencia proporciona una fiabilidad superior en rodamientos fabricados con precisión para las aplicaciones de bomba API 610 más duras.

Características del producto

- Ángulo de contacto de 40°.
- Jaula de latón.
- Diseño Universal.
- Precisión P6.
- Rango de juego axial reducido.

Beneficios del Producto

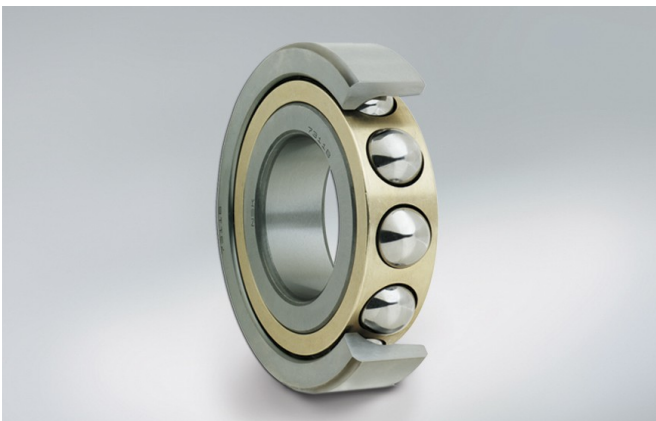
- Alto ángulo de contacto para soportar cargas axiales más altas y velocidades medias.
- Diseño de jaula fuerte para una alta fiabilidad.
- Mayor precisión para un funcionamiento más fresco
- Juego axial especial para evitar el deslizamiento de las bolas.
- Diseño universal para disposiciones de pareja o triple.

Condiciones

- Alta Carga
- Alta Velocidad

Industrias

- Bombas y Compresores Industriales
- Petroquímica



73 10 B SU A** P6

Descripción

73	Tipo de Rodamiento
10	Diámetro Interno
B	Contacto Angular de 40°
SU	Disposición Universal
A**	Juego Axial
P6	Precisión