

Rodamientos de Bolas de Contacto Angular - Jaula de Latón Guiada por el Anillo Exterior

Estos rodamientos de bolas de contacto angular han sido diseñado específicamente para adaptarse a las duras condiciones de funcionamiento que se encuentran en los compresores de tornillo sin aceite. Su jaula de latón de alta resistencia guiada por anillos externos y una precisión mejorada le permite alcanzar una velocidad extremadamente alta garantizando una larga vida útil minimizando el tiempo de inactividad y los costes de mantenimiento.

Características del producto

- Diseño interno especial (diferentes ángulos de contacto disponibles).
- Aumento de la velocidad límite.
- Jaula de latón guiada por anillo exterior de alta resistencia.
- Alta precisión dimensional y de rodadura (P5).
- Espacios o precargas axiales estrechos.

Beneficios del Producto

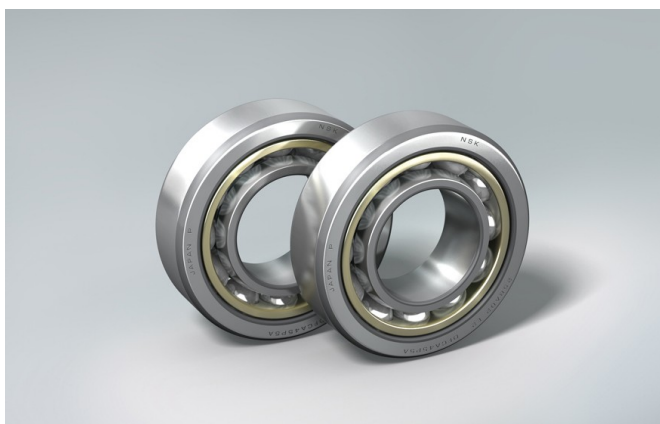
- Mayor vida de funcionamiento.
- Capacidades de alta velocidad.
- Reducción de la generación de calor, vibración y ruido.

Condiciones

- Alta Precisión
- Alta Carga
- Alta Velocidad
- Alta Temperatura

Industrias

- Química y Farmacéutica
- Bombas y Compresores Industriales
- Petroquímica



20 BA 02 A DF CA25 P5

Descripción

20	Diámetro del rodamiento en mm
BA	Tipo del Rodamiento (BA: 30° ; BN: 20° ; BT: 40° ángulo de contacto)
02	Símbolo dimensional Q2 = 72xx ; 03 = 73xx ; 10 = 70xx
A	Diseño Interno (jaula de bronce guiada por el anillo exterior)
DF	Disposición cara a cara
CA25	CA = Juego Axial en micras
P5	ISO Clase 5