

Success Story

Industria: Alimentos y Bebidas

Aplicación: Cinta Transportadora de Botellas de Leche

Cost Saving: \$8,133

Introducción

Factores Clave

- Fallos frecuentes de rodamientos aproximadamente cada 16 semanas en 5 líneas de bandas transportadoras
- Se necesitaban aproximadamente 20 horas por operario para sustituir los rodamientos cada 5 años
- Paradas importantes de las máquinas para mantenimiento, 1 hora para remplazo de rodamientos
- Solución de NSK: Soportes de Rodamientos Silver-Lube
- Mejora notable, sin fallos durante 5 años
- Incremento de la productividad
- Importante cost saving y ahorro de costos alcanzados



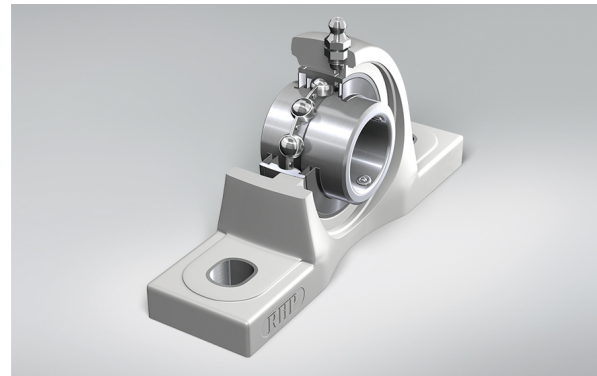
↑ Banda Transportadora de Botellas de Leche

Propuesta de Valor

- El cliente demandó una solución para los fallos recurrentes de rodamientos en 5 líneas de cintas transportadoras de botellas de leche
- Después de analizar la aplicación se detectó entrada de agua en los rodamientos, lo que causaba corrosión
- NSK recomendó al cliente ensamblar rodamientos Silver Lube con Insertos de Acero Inoxidable para eliminar el problema
- La nueva propuesta se implementó en los 5 líneas de cintas transportadoras
- El resultado fue una reducción de las paradas de máquina y reducción de los costes de mantenimiento, lo que significó un importante ahorro en costes y una notable extensión de la vida de más de 5 años




Características del producto

- Alojamiento de resina termoplástica de PBT
- Acero inoxidable Martensítico
- Sellados de goma de Nitrilo
- Disponible en diferentes geometrías: Tipo Puente, Cuadro, Tensor y Ovalado
- Diámetro del anillo interior 20mm – 40mm
- Resistente a la corrosión
- Resistente a la corrosión que provocan los agentes limpiadores y químicos. Sin corrosión ni descamación de pintura
- Resistente a la contaminación incrementando la vida operativa
- Ideal para aplicaciones en las que el fluido de proceso es inevitable



↑ NSK Silver-Lube

Desglose del Beneficio aportado

Diseño Antiguo	Costo	Solución NSK	Costo
 Costo de rodamientos	\$2,991	Costo de rodamientos	\$798
 Mantenimiento	\$2,053	Mantenimiento	\$531
 Pérdida de producción	\$4,440	Pérdida de producción: Ninguna	\$0
Coste Total Anual	\$9,444		\$1,311