

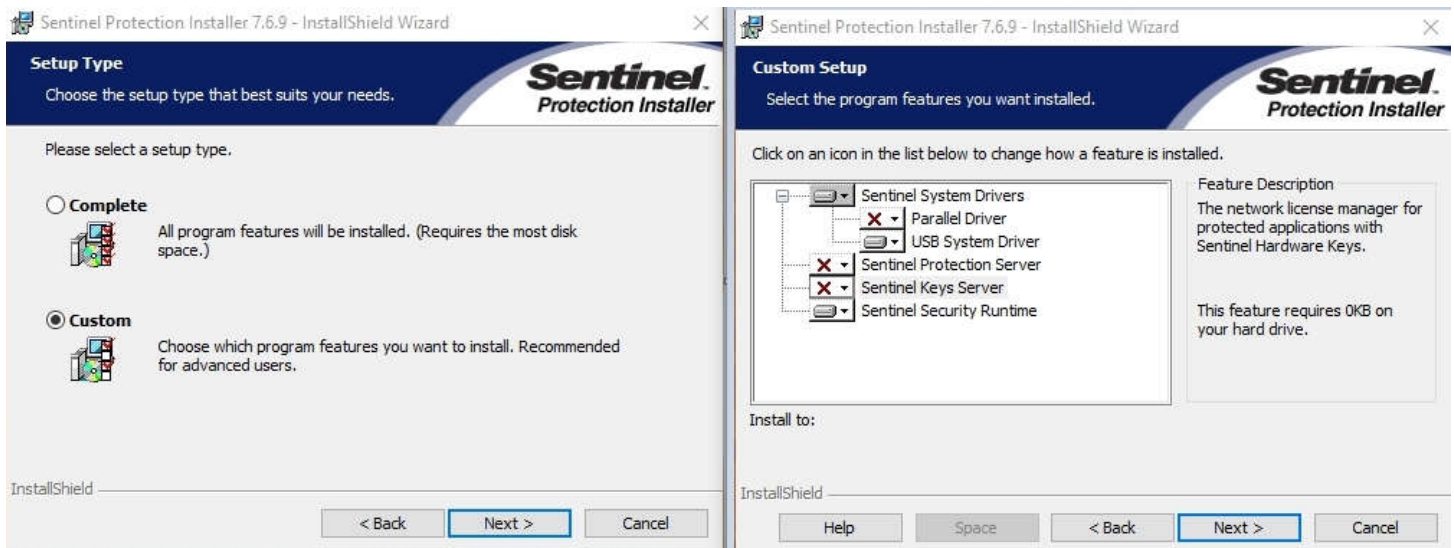
## Anleitung zur Einrichtung eines dongles für CADENAS software

1) gehe zu

<https://sentineltechsupport.gemalto.com/2017/10/sentinel-protection-installer-7-6-9-released>

und laden des Treibers

2) Installation nach



3) öffnen von PARTadmin starten -> Lizenzverwaltung -> Clients -> tab Lizenzen

4) alte Lizenz mit „Datei entfernen“ löschen

5) PARTadmin neu starten, unter 3) „Datei hinzufügen“

6) dongle anstecken, im tab Allgemein prüfen ob die Nummer 00000000XXXX auftaucht

7) PARTadmin schließen + speichern

8) Bsp. Teil einfügen

Für technische Fragen sind wir unter [support@cadenas.de](mailto:support@cadenas.de) oder unserer hotline zu erreichen.

15.02.21 - CADENAS GmbH